

Νοτιοανατολική Ασία

Μπαλί

Το νησί των Θεών

10 Ημέρες

Αναχώρηση: 24.12.14

Μπαλί ... Ατελείωτες παραλίες με χρυσή αμμουδιά, οργιώδης βλάστηση, καταπράσινοι ορυζώνες, ενεργά ηφαίστεια, μικρά παραδοσιακά χωριά, μεθυστικές οσμές, ναοί που ξεπροβάλουν από κάθε γωνιά και ζεστά Μπαλινέζικα χαμόγελα. Όλα αυτά και όχι μόνο συνθέτουν τη μαγευτική εικόνα αυτού του απόλυτα μυστηριακού τόπου που ονομάζεται Μπαλί...

Πρόκειται για ένα μικρό νησί με μέγιστη διάσταση 150 km, με 3 εκατομμύρια κατοίκους και άλλους τόσους τουρίστες να το επισκέπτονται σταθερά - και όχι άδικα - κάθε χρόνο. Άλλωστε ακόμη και η ιστορία αυτού του τόπου μαρτυρά την απίστευτη ομορφιά του, καθώς όταν στο τέλος του 16ου αιώνα κατέφθασαν για πρώτη φορά εκεί οι δυτικοί δημιουργώντας την Ολλανδική αποικία, ο καπετάνιος του πλοίου λέγεται ότι έκανε δύο ολόκληρα χρόνια μέχρι να καταφέρει να πείσει το πλήρωμα ν' αφήσει αυτόν τον μαγικό τόπο και να επιβιβαστεί στο πλοίο για το ταξίδι της επιστροφής.

Βρίσκεται στη μέση της Ινδονησίας, απέναντι από το ανατολικότερο σημείο της νήσου Ιάβα. Λόγω της θέσης του ανάμεσα στον Ισημερινό και τον Τροπικό του Καρκίνου, οι θερμοκρασίες κυμαίνονται από 20° - 35° C, δημιουργώντας ιδανικές συνθήκες για διακοπές και ξεκούραση καθ' όλη τη διάρκεια του έτους.

Το Μπαλί αποτελεί έναν ξεχωριστό τόπο και όχι μόνο για τα, πέρα από κάθε φαντασία, μαγευτικά τοπία του. Φτάνει μόνο να αναλογιστεί κανείς ότι μέσα στο μουσουλμανικό αρχιπέλαγος της Ινδονησίας, το Μπαλί είναι το μοναδικό στο οποίο επικρατεί η Ινδουιστική θρησκεία. Κι αυτό είναι σίγουρα κάτι που κάνει το Μπαλί τόσο διαφορετικό και ενδιαφέρον. Άλλωστε, σύμφωνα με το μύθο, το Μπαλί αποτέλεσε και τον τελευταίο γήινο σταθμό του Βούδα. Δικαίως ονομάζεται και "νησί των Θεών", καθώς όντας ένας καθ' όλα μυστικιστικός τόπος, ένα από τα πιο σημαντικά πράγματα στο Μπαλί είναι οι ναοί του, που αποτελούν ένα μέσο επικοινωνίας των κατοίκων με τα θεία πνεύματα μέσω της προσευχής και της προσφοράς. Τις "άγιες μέρες", όταν κατά το μύθο οι θεότητες και τα πνεύματα κατεβαίνουν στη γη, οι ναοί γίνονται κέντρα πολυπληθών εκδηλώσεων λατρείας. Τα φεστιβάλ των ναών είναι οδηγός εξαγνισμού και σ' αυτά παίρνουν μέρος όλες οι κοινότητες, προσφέροντας καλάθια με φαγητό και πανέμορφα εξωτικά λουλούδια.

Αυτό είναι το Μπαλί, ένας αρχαίος μύθος στη αγκαλιά του Ινδικού, ένα ονειρικό κομμάτι γης.



Exploring Indonesia

πραγματοποιεί το ταξίδι αυτό καθ' όλη τη διάρκεια του έτους με εξαιρετική επιτυχία

- Ξενοδοχείο 4* ή 5* (επιλογή σας και κατόπιν διαθεσιμότητας δωματίων)
- Προσφέρεται δωρεάν ταξιδιωτικός οδηγός στα ελληνικά
- **Το σημαντικότερο, οι αναχωρήσεις πραγματοποιούνται!**

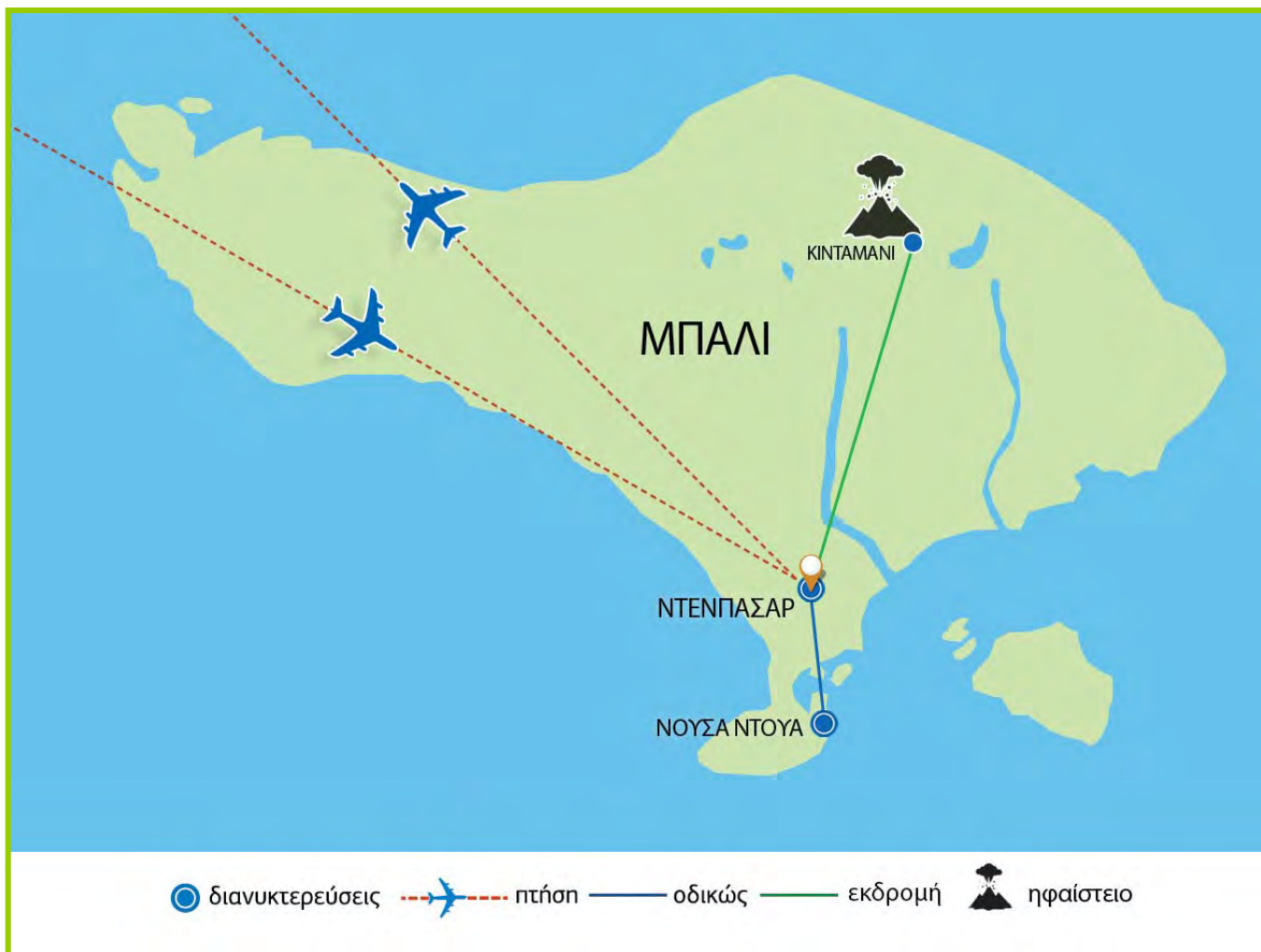
ΔΩΡΕΑΝ ΤΑΞΙΔΙΩΤΙΚΟΙ ΟΔΗΓΟΙ

προσπαθώντας να καλύψει το κενό της Ελληνικής αγοράς σε ταξιδιωτικούς οδηγούς στην Ελληνική γλώσσα για τις χώρες που επισκέπτεται, εγκαινιάζει την έκδοση μιας σειράς ποιοτικών ταξιδιωτικών βιβλίων – οδηγών (προϊόν της μεγάλης μας ταξιδιωτικής εμπειρίας), που προσφέρονται δωρεάν στους ταξιδιώτες της κάθε εκδρομής.



Περιπλάνηση και Εξερεύνηση

Ένα 10ήμερο ταξίδι στο **Μπαλί**, που μας δίνει την ευκαιρία να συνδυάσουμε την εξερεύνηση του πανέμορφου αυτού νησιού με ευχάριστες διακοπές για ξεκούραση, χαλάρωση και διασκέδαση.





ΠΡΟΓΡΑΜΜΑ ΕΚΔΡΟΜΗΣ

1η ΗΜΕΡΑ: ΑΘΗΝΑ - ΜΠΑΛΙ

Συγκέντρωση στο αεροδρόμιο και πτήση για Μπαλί μέσω ενδιάμεσου σταθμού.

2η ΗΜΕΡΑ: ΜΠΑΛΙ

Άφιξη, μεταφορά και τακτοποίηση στο ξενοδοχείο μας. Το υπόλοιπο της ημέρας ελεύθερο για μια πρώτη επαφή με το νησί. Το Μπαλί βρίσκεται στη μέση της Ινδονησίας, απέναντι από το ανατολικότερο σημείο της Ιάβας. Λόγω της θέσης του ανάμεσα στον Ισημερινό και τον Τροπικό του Καρκίνου, οι θερμοκρασίες κυμαίνονται από 20°-35° C, δημιουργώντας ιδανικές συνθήκες για διακοπές και ξεκούραση καθ' όλη τη διάρκεια του έτους. Το νησί αυτό αποτελεί έναν ξεχωριστό τόπο και όχι μόνο για τα, πέρα από κάθε φαντασία, μαγευτικά τοπία του. Φτάνει μόνο να αναλογιστεί κανείς ότι μέσα στο μουσουλμανικό αρχιπέλαγος της Ινδονησίας, το Μπαλί είναι το μοναδικό στο οποίο επικρατεί η Ινδουιστική θρησκεία. Κι αυτό είναι σίγουρα κάτι που το κάνει τόσο διαφορετικό και ενδιαφέρον. Δικαίως ονομάζεται και "νησί των θεών", καθώς όντας ένας καθ' όλα μυστικιστικός τόπος, ένα από τα πιο σημαντικά αξιοθέατα στο Μπαλί είναι οι ναοί του, που αποτελούν μέσο επικοινωνίας των κατοίκων με τα θεία πνεύματα, μέσω της προσευχής και της προσφοράς. Τις "άγιες μέρες", όταν κατά το μύθο οι θεότητες και τα πνεύματα κατεβαίνουν στη γη, οι ναοί γίνονται κέντρα πολυπληθών εκδηλώσεων λατρείας. Τα φεστιβάλ των ναών είναι οδηγός εξαγνισμού και σ' αυτά παίρνουν μέρος όλες οι κοινότητες, προσφέροντας καλάθια με φαγητό και πανέμορφα εξωτικά λουλούδια.



3η ΗΜΕΡΑ: ΜΠΑΛΙ (Ξενάγηση, Ηφαιστειο Κινταμάνι)

Ολοήμερη εκδρομή στο εσωτερικό του πανέμορφου νησιού. Περνώντας εξωτικά τοπία μέσα από ορυζώνες και δάση φοινίκων κατευθυνόμαστε προς το κέντρο του νησιού όπου βρίσκεται το Κινταμάνι. Στη διαδρομή μας θα επισκεφθούμε τα φημισμένα για τα χειροτεχνήματά τους χωριά Τσελούκ, Μας και Ούμπουτ. Φτάνοντας στο Κινταμάνι απολαύσουμε τη μαγευτική θέα του βουνού και της λίμνης Μπατούρ, η οποία είναι κρατήρας παλιού ηφαιστείου. Στη συνέχεια κατευθυνόμαστε στο χωριό Σινγκαπαντού, όπου θα έχουμε την ευκαιρία να παρακολουθήσουμε μία παράσταση χορών Μπαρόνγκ και Κρις. Στην επιστροφή μας θα δούμε επίσης τη σπηλιά του Ελέφαντα και τις ιερές πηγές Τίρτα Εμπούλ στο χωριό Ταμπάκ. Αργά το απόγευμα επιστροφή στο ξενοδοχείο μας. Διανουκτέρευση.

4η ΗΜΕΡΑ: ΜΠΑΛΙ (Δάσος των πιθήκων, Ναός Mengwi, Ηλιοβασιλέμα στον Τάνα Λοτ)

Πρωινή αναχώρηση για μία ακόμα εκδρομή στο εσωτερικό του νησιού. Θα επισκεφθούμε τον εντυπωσιακό ναό Taman Ayun του 17ου αι., που περιβάλλεται από μία μεγάλη τάφρο δημιουργώντας την αίσθηση ότι στέκεται στη μέση μιας λίμνης. Συνεχίζουμε με επίσκεψη στο Alas Kedaton, το ιερό δάσος των πιθήκων, όπου εκατοντάδες "πειθήνιοι" και πολύ άτακτοι πίθηκοι ζουν στο δάσος γύρω από το ναό. Θα καταλήξουμε σε έναν από τους επτά "θαλάσσιους" ναούς του Μπαλί, τον ινδουιστικό Τάνα Λοτ (Tanan Lot). Χτισμένος στην κορυφή ενός μεγάλου βράχου, περιβάλλεται, κατά τη διάρκεια της παλίρροιας, από τα νερά του Ινδικού Ωκεανού. Σύμφωνα με την παράδοση, θαλάσσια δηλητηριώδη φίδια είναι φύλακες του ναού. Επιστροφή στο ξενοδοχείο μας. Διανυκτέρευση.



5η – 8η ΗΜΕΡΑ: ΜΠΑΛΙ

Ημέρες ελεύθερες για μπάνιο και ξεκούραση. Μπορείτε επίσης να εξερευνήσετε ακόμη περισσότερο το νησί, έναν τόπο με βαθιές παραδόσεις και πολιτισμό. Εναλλακτικά προτείνουμε να ακολουθήσετε προαιρετικά μια κρουαζιέρα στα νησάκια Lembongan Nusa Penida ή Ocean Rafting γύρω από τους βράχους και τις σπηλιές του Nusa Penida, ενώ για εκείνους που προτιμούν την ξηρά, ένα σαφάρι με πολυτελή LAND CRUISE 4x4 είναι η ιδανική ευκαιρία για να ανακαλύψουν απομονωμένα μονοπάτια και περιοχές απρόσιτες για πολλούς.

9η ΗΜΕΡΑ: ΜΠΑΛΙ – ΠΤΗΣΗ ΓΙΑ ΑΘΗΝΑ

Πρωινό ελεύθερο. Μεταφορά στο αεροδρόμιο το απόγευμα και πτήση για την Αθήνα μέσω ενδιάμεσου σταθμού

10η ΗΜΕΡΑ: ΑΦΙΞΗ ΣΤΗΝ ΑΘΗΝΑ



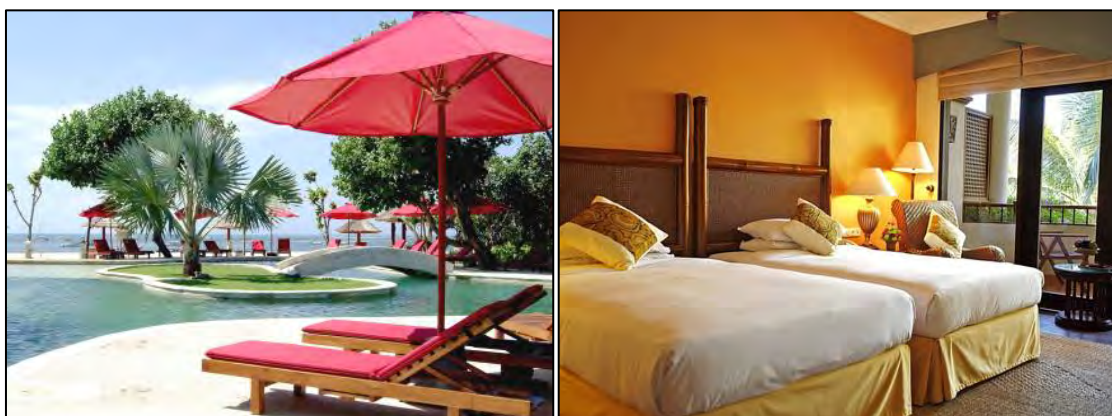
**Το παραπάνω πρόγραμμα είναι ενδεικτικό
Το τελικό ενημερωτικό αποστέλλεται περίπου 3 – 5 ημέρες πριν από την εκάστοτε αναχώρηση.**

Οι πτήσεις μας με Qatar Airways

24/12 Αθήνα-Ντόχα	QR 204	18:20 - 23:30
25/12 Ντόχα-Μπαλί	QR 962	02:30 - 17:10
01/01 Μπαλί-Ντόχα	QR 963	19:05 - 00:05*1
02/01 Ντόχα-Αθήνα	QR 201	07:20 - 11:20

ΤΑ ΞΕΝΟΔΟΧΕΙΑ ΜΑΣ

RAMADA BENOA 4*



Το ξενοδοχείο 4* Ramada Benoa βρίσκεται στην παραλία Tanjung Benoa. Διαθέτει 162 ευρύχωρα δωμάτια και 18 βίλες, πλήρως εξοπλισμένα με σύγχρονες ανέσεις, τρία εστιατόρια και μπαρ, που σερβίρουν κουζίνα τοπική και διεθνή. Επίσης δύο πισίνες με bar, spa, γυμναστήριο, γήπεδο τένις και βόλεϊ, αίθουσες συνεδρίων, αίθουσα παιχνιδιών και πινακ πογκ, παιδότοπο και shuttle bus για το εμπορικό "Bali Collection" και την περιοχή της Kuta.

GRAND ASTON BEACH RESORT 5*



Το ξενοδοχείο Grand Aston Beach Resort 5* βρίσκεται στην περιοχή της Nusa Dua, στην παραλία της Tanjung Benoa. Διαθέτει 187 ευρύχωρα πολυτελή δωμάτια και σουίτες, διακοσμημένα σε μοντέρνο μπαλινέζικο στιλ και πλήρως εξοπλισμένα με σύγχρονες ανέσεις. Έχει τέσσερα εστιατόρια και τρία μπαρ, που σερβίρουν κουζίνα τοπική και διεθνή, πισίνα με bar, spa, γυμναστήριο, κομμωτήριο, αίθουσες συνεδρίων και shuttle bus για το εμπορικό "Bali Collection" και την περιοχή της Kuta.

ΠΙΝΑΚΑΣ ΤΙΜΩΝ ΣΥΜΜΕΤΟΧΗΣ

Για τις 11 πρώτες συμμετοχές

ΞΕΝΟΔΟΧΕΙΑ ΣΤΟ ΜΠΑΛΙ	ΑΤΟΜΟ ΣΕ ΔΙΚΛΙΝΟ	ΕΠΙΒΑΡΥΝΣΗ ΜΟΝΟΚΛΙΝΟΥ
RAMADA RESORT ΒΕΝΟΑ 4* (Δωμάτιο Deluxe garden view)	999 €	+ 345€
GRAND ASTON BEACH RESORT 5* (Δωμάτιο deluxe)	1.139 €	+ 470€

Για τις επόμενες συμμετοχές

ΞΕΝΟΔΟΧΕΙΑ ΣΤΟ ΜΠΑΛΙ	ΑΤΟΜΟ ΣΕ ΔΙΚΛΙΝΟ	ΕΠΙΒΑΡΥΝΣΗ ΜΟΝΟΚΛΙΝΟΥ
RAMADA RESORT ΒΕΝΟΑ 4* (Δωμάτιο Deluxe garden view)	1.079 €	+ 345€
GRAND ASTON BEACH RESORT 5* (Δωμάτιο deluxe)	1.219 €	+ 470€

Έως 12 άτοκες μηνιαίες δόσεις

ΠΕΡΙΛΑΜΒΑΝΟΝΤΑΙ

- Αεροπορικά εισιτήρια οικονομικής θέσης με ενδιάμεσο σταθμό
- Διαμονή για 7 διανυκτερεύσεις στο Μπαλί σε ξενοδοχείο 4* ή 5* (επιλογής σας και κατόπιν διαθεσιμότητας δωματίων)
- Πρωινό καθημερινά
- Περιηγήσεις, ξεναγήσεις, όπως αναγράφονται στο πρόγραμμα με ελληνόφωνο τοπικό ξεναγό
- Ασφάλεια αστικής ευθύνης
- Δωρεάν ταξιδιωτικός οδηγός – βιβλίο

ΔΕΝ ΠΕΡΙΛΑΜΒΑΝΟΝΤΑΙ

- Φόροι αεροδρομίου, επίναυλοι καυσίμων, αχθοφορικά και πακέτο ασφάλειας, τα οποία καταβάλλονται υποχρεωτικά στην Αθήνα. Επιπλέον πακέτο ασφάλειας (Ατυχήματος, απώλειας αποσκευών, δαπάνες επαναπατρισμού λόγω ατυχήματος ή ασθένειας, δαπάνες για έξοδα επέκτασης ταξιδιού λόγω ατυχήματος, δαπάνες για έξοδα επίσκεψης συγγενούς στο εξωτερικό, δαπάνες για επείγουσα επιστροφή στην Ελλάδα, απώλεια ταξιδιωτικών εγγράφων και έξτρα καλύψεων όπως ιατροφαρμακευτικές και νοσοκομειακές δαπάνες, ασφάλεια προκαταβολής κ.α.). Ζητήστε πληροφορίες από το τμήμα κρατήσεων για την ακριβή περιγραφή των καλύψεων, το ύψος για την κάθε μια κάλυψη, και τους όρους των καλύψεων για αποφυγή παρεξηγήσεων .
- **Υποχρεωτικό εορταστικό δείπνο 31/12 στα ξενοδοχεία RAMADA ΒΕΝΟΑ 80 €, GRAND ASTON 140 €** καταβλητέα στο γραφείο μας στην Αθήνα
- Για όσους επιθυμούν διαμονή στη Ντόχα στο ξενοδοχείο HIA στο αεροδρόμιο 150 € το δωμάτιο (κατόπιν διαθεσιμότητας)
- Φιλοδωρήματα καταβλητέα στον ξεναγό σας στο Μπαλί
- Βίζα Ινδονησίας, η οποία εκδίδεται με την άφιξή σας στο αεροδρόμιο του Μπαλί: **25 δολάρια Αμερικής**
- Φόρος αεροδρομίου αναχώρησης από το Μπαλί 150.000 ρουπίες (περίπου 10 €)

ΠΡΟΣΟΧΗ: Το διαβατήριό σας θα πρέπει να έχει τουλάχιστον **6μηνη ισχύ**.

Απαιτείται φωτοτυπία του με την εγγραφή σας